

SwitchBee

A Quick Switch to A Smart Home

הוראות התקנה

הוראות בטיחות

- על פי חוק החשמל בישראל, התקנת האביזרים של SwitchBee וכל עבודת חשמל אחרת לצורך ההתקנה יבוצעו על ידי חשמלאי מוסמך בלבד.
- אין לתלוש את האנטנה (עם הברקוד עליה) מהמודול.
 - מתגי סוויצבי אינם מבצעים ניתוק דו קוטבי, בשימוש לדודי שמש או לחדרים רטובים יש לוודא כי קיים ניתוק דו קוטבי [פקט] במעגל החשמל.
 - יש להשתמש במתגי SwitchBee על פי ייעודם בלבד ובהתאם לזרם המקסימלי של כל מתג.
 - טרם התקנת המתג, יש לוודא כי זרם החשמל מנותק על ידי כיבוי מפסק הזרם הראשי בלוח החשמל.
 - לאחר חיבור החיווט החשמלי למתג וטרם ההתקנה לקיר, יש לוודא כי כל החיבורים מהודקים כראוי.
 - אין להתקין את מתגי SwitchBee במקום לח או רטוב, אלא בשימוש בקופסה ייעודית.
 - אין להשתמש במים או כל חומר ניקוי אחר להסרת לכלוך מכסוי המתג, ניתן לנקותו באמצעות מטלית יבשה או לחה בלבד.

אזהרות!

- אין ביצוע הוראות השימוש כלשונן עלול לגרום לפציעה חמורה ואפילו למוות.
- לפני החלפה של נורה או כל טיפול במעגל החשמל של המתג יש לנתק את זרם החשמל מלוח החשמל, ולא להסתפק בכיבוי המתג.
- לפני הפעלה של המתג חובה להחזיר את הכיסוי העליון הדקורטיבי של המתג.
- אביזרי SwitchBee מיועדים לשימוש ביתי או משרדי בלבד ואינם מתוכננים, או מיועדים לשימוש בשום יישום שמטרתו רפואית, הצלת חיים או שימור חיים, ולא בשום מערכת חיוניות אחרות או יישומים אחרים בהם כשל באביזרים או במוצרים של צדדים שלישיים עלול לגרום באופן ישיר או עקיף לפציעה, מוות או לנזק חמור לרכוש. כל שימוש באביזרים באופן המנוגד להוראות SwitchBee הינו על אחריות המשתמש בלבד.

ההוראות מנוסחות בלשון זכר מטעמי נוחות בלבד, ומיועדות לנשים וגברים כאחד.

חיבור והגדרת היחידה המרכזית

תומכת באפליקציית Android 1.3.3 ואפליקציית IOS 1.3.5



נתב Router

כבל רשת

ספק כח

יחידה מרכזית

חיבור היחידה המרכזית

- חבר את ספק הכוח ליחידה המרכזית וחבר אותו לחשמל
- חבר את היחידה המרכזית ישירות לנתב (ראטר) שיוצא לאינטרנט (הנתב אינו מסופק ע"י SwitchBee)
- לאחר החיבור בדוק את הסטטוס של היחידה לפי נורת הסימון על גבי היחידה המרכזית

סטטוס יחידה מרכזית



- מערכת SwitchBee עלתה - יש חיבור אינטרנט, וניתן להתחיל בצימוד



- מערכת SwitchBee עלתה - אין חיבור אינטרנט



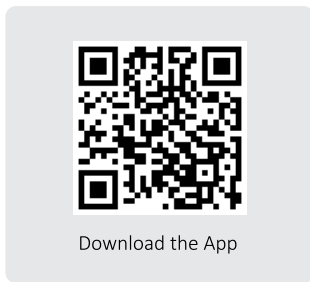
- מערכת SwitchBee נטענת



- מערכת הפעלה עולה

התקנת האפליקציה

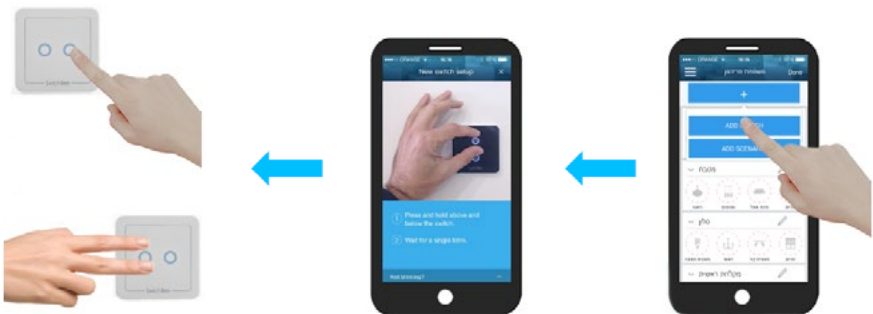
1. וודא כי מכשיר הטלפון מחובר לרשת האלחוטית בנתב אליו מחוברת היחידה המרכזית.
 2. התקן את אפליקציית SwitchBee מחנות האפליקציות במכשיר (Google play/App Store).
 3. * חשוב לאשר שימוש במצלמה לצורך סריקת הברקודים.
 4. האפליקציה תזהה באופן אוטומטי את המערכת המרכזית, עקוב אחר ההוראות באפליקציה.
 5. הזן את שם המשתמש וכתובת האי מייל ולחץ על Register < Welcome < הזן את שם הבית החכם שלך (לדוגמא: משפחת כהן).
- גדרת המערכת המרכזית הסתיימה בהצלחה.



התקנת האפליקציה והגדרת המתגים

6. לצימוד מתגים לחץ על: ADD SWITCH < + < EDIT
 7. לחץ לחיצה ארוכה (6 שניות) על המתג אותו תרצה לצמד למערכת.
 8. לאחר הבהוב המתג, בחר באפליקציה באופציה המבוקשת: הדלקה/תרחיש/דימור/דוד/תריס וכו'
 9. תן שם < מיקום < NEXT < בחר אייקון למתג.
- לחץ על האיקון לבדיקה, בחר בהמשך או סיים.

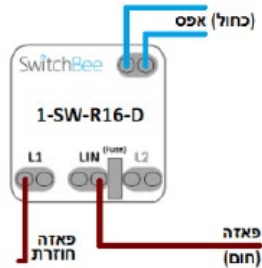
טיפ: כדאי לצמד תחילה את המתגים הראשיים. לאחר מכן מחליפים לסיים תרחישם.



התקנת מודול תאורה / כח

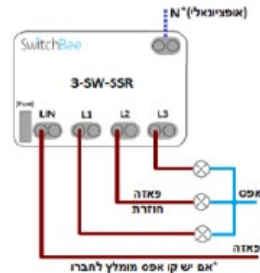
1. פרק את המתג הקיים בקיר יחד עם המתאם.
2. חבר את המסגרת המתאמת למודול כאשר האנטנה מופנית כלפי מעלה.
3. חבר את החוטים מהמתג הקיים למודול של SwitchBee בהתאם לשרטוט.

התקנת מודול כח מתזמן (16A)
 חוט הפאזה יחובר ל **LIN**
 חוט הפאזה החוזרת ל- **L1**
 חוטי האפס ל- **N**



במתג כח חובה
 לחבר קו אפס ל- **N**.

התקנת מודול 3 תאורות
 חוט הפאזה יחובר ל **LIN**
 והפאזה החוזרת מהתאורה ל- **L1 / L2 / L3**



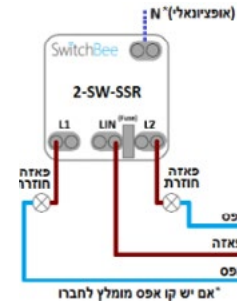
אין צורך בחיבור קו ס (ניוטל)
 באם קו האפס קיים מומלץ לחברו ל- **N**.

- החזר את המודול עם המסגרת המתאמת לקיר והברג היטב.
- הרכב את המסגרת הדקורטיבית.

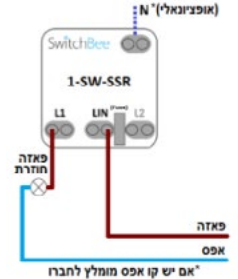
התקנת מודול תאורה

1. פרק את המתג הקיים בקיר יחד עם המתאם.
2. חבר את המסגרת המתאמת למודול כאשר האנטנה מופנית כלפי מעלה.
3. חבר את החוטים מהמתג הקיים למודול של SwitchBee בהתאם לשרטוט.

בהתקנת מודול 2 תאורות
 חוט הפאזה יחובר ל **LIN**
 והפאזות החוזרות מהתאורה ל- **L1** ול **L2**



בהתקנת מודול תאורה בודדת
 חוט הפאזה יחובר ל **LIN**
 והפאזה החוזרת מהתאורה ל- **L1**



אין צורך בחיבור קו ס (ניוטל)
 באם קו האפס קיים מומלץ לחברו ל- **N**.

- החזר את המודול עם המסגרת המתאמת לקיר והברג היטב.
- הרכב את המסגרת הדקורטיבית.

התקנת מודול תריס

1. פרק את המתג הקיים בקיר יחד עם המתאם.
2. חבר את המסגרת המתאמת למודול כאשר האנטנה מופנית כלפי מעלה.
3. חבר את החוטים מהמתג הקיים למודול של SwitchBee בהתאם לשרטוט.

בהתקנת מודול תריס בודד

חוט הפאזה יחובר ל **LIN**

חוט כיוון ירידה ל **L1**

וחוט כיוון עלייה ל **L2**

בהתקנת מודול תריס כפול

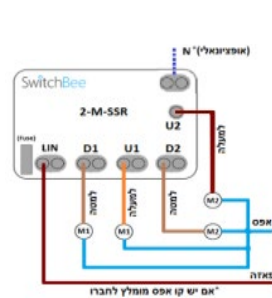
חוט הפאזה יחובר ל **LIN**

חוט כיוון ירידה של תריס 1 ל **D1**

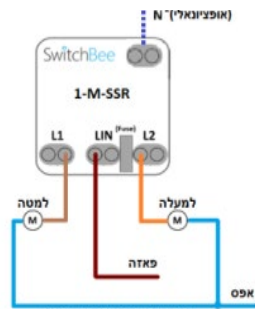
וחוט כיוון עלייה של תריס 1 ל **U1**

חוט כיוון ירידה של תריס 2 ל **D2**

וחוט העלייה של תריס 2 ל **U2** (החוט האדום)



"אם יש קו אפס מומלץ לחברו"



"אם יש קו אפס מומלץ לחברו"

התקנת מודול תריס משולב תאורה

1. פרק את המתג הקיים בקיר יחד עם המתאם.
2. חבר את המסגרת המתאמת למודול כאשר האנטנה מופנית כלפי מעלה.
3. חבר את החוטים מהמתג הקיים למודול של SwitchBee בהתאם לשרטוט.

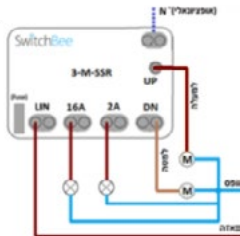
אם קו האפס קיים בקופסת החיבורים

יש לחבר את חוט העלייה של התריס בעזרת

מהדק חשמל (לוסטר) ל **UP** (החוט האדום)

שבמודול) ואת חוט האפס ל **N**

(החוט האדום)



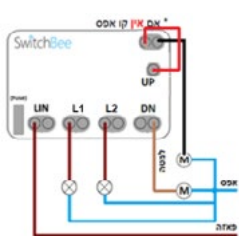
אם יש קו 0

בהעדר קו אפס בקופסת החיבורים

יש לחבר את החוט העלייה של התריס

ל **N** בחלק העליון של המודול

יחד עם חוט העלייה של התריס



אם אין קו 0

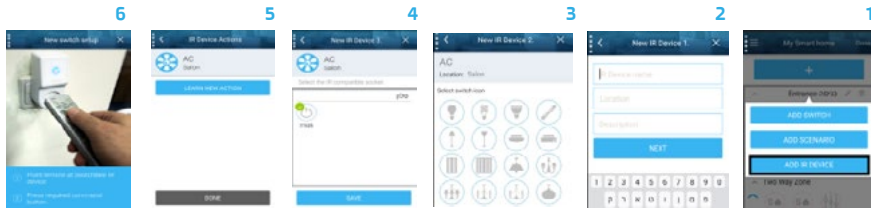
אין צורך בחיבור קו 0 (ניוטל) באם קו האפס קיים מומלץ לחברו ל **N**.
 (בתריס כפול בהעדר קו אפס מומלץ לגשר את **U2** כמו בתריס ותאורה [ראה בעמוד הבא])

- החזר את המודול עם המסגרת המתאמת לקיר והברג היטב.
- הרכב את המסגרת הדקורטיבית.

הגדרת שקע משולב IR

מסדר ה-IR תומך בגרסאות הבאות ומעלה: יחידה מרכזית 1.3.3, אפליקציית Android 1.3.3, אפליקציית iOS 1.3.5

- חבר את השקע החכם לשקע בקיר וחבר את הצרכן(עם יש) לשקע החכם.
- תחילה יש לצמד את השקע לאפליקציה כמודול רגיל(ADD SWITCH <+< EDIT) ורק לאחר מכן כמסדר אינפרא רד (IR).
- לאחר שהשקע מוגדר באפליקציה ניתן להוסיף מסדר IR באמצעות האפליקציה בלחיצה על ADD IR DEVICE <+< EDIT [ציור 1]. למלא את הפרטים [ציור 2] לבחור איקון [ציור 3] ולבחור את המסדר הנכון [4].
- ללימוד פקודת IR יש ללחוץ LEARN NEW ACTUON [ציור 5],
- קרבו את השלט של המזגן לטווח של מקסימום 20 ס"מ מהשקע החכם [6] ושדרו את הפקודה המבוקשת באמצעות לחיצה קצרה על הלחצן המבוקש בשלט.
- בשלב הזה השקע החכם יבהבה.
- עקבו אחר ההוראות באפליקציה.

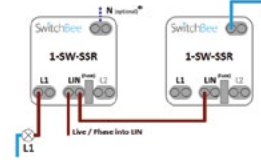


טיפ: יש לשים לב לא לצמד פקודות של + או - אלא שם מצב סטטי (לדוגמה 16 מעלות עוצמה 3 קירור).

מתגים מחליפים

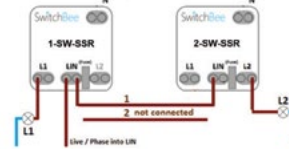
אופציה 1 - עם קו 0:

אם יש קו 0 באחת מקופסאות המתגים, יש לחבר רק מתג אחד לפאזה ולפאזה החוזרת לפי חיבור מתג רגיל ואת המתג השני יש לחבר לפאזה ולאפס. בעזרת האפליקציה לאחר צימוד המתג הראשי נצמד את המתג השני כתרחיש מחליף.



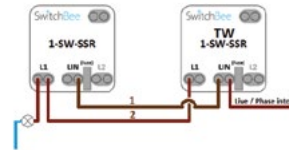
אופציה 2 - עם צרכן נוסף:

אם יש צרכן נוסף לאחד המתגים (לדוגמה מחליף ח. שינה ומנורת קריאה) יש לחבר את הנורה המתחלפת למתג הבודד בלבד, במתג 2 הדלקות יש לחבר רק את הצרכן הנוסף פאזה ופאזה יוצאת. ובעזרת האפליקציה לאחר צימוד המתג הראשי והצרכן הנוסף נצמד את המתג השני כתרחיש מחליף.

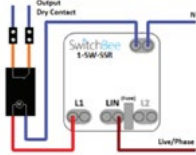


אופציה 3 - ללא קו אפס (במצב זה יש לרכוש מודול יעודי 'מודול TW):

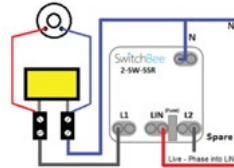
- יש לחבר את הפאזה ל-LIN במתג הראשי ובעזרת אחת החוזרות לגשר ל-LIN במתג המחליף.
- יש לחבר את הפאזה החוזרת של המנורה ל-L1 במתג המחליף ובעזרת אחת החוזרות לגשר ל-L1 במתג הראשי.
- לאחר צימוד המתג הראשי נצמד את המתג השני כתרחיש מחליף.
- לא ניתן להשתמש במודול TW לדימור. לא ניתן לצמד יותר ממודול TW אחד למעגל בודד.



התקנת קבל במקביל ומגע יבש יציאה



התקנת מגע יבש



חיבור קבל במקביל לנורה

גיבוי ושיחזור הגדרות המערכת

גיבוי ההגדרות במערכת המרכזית של סוויצבי (כולל גיבוי צימודים, הגדרות, תרחישים, תזמונים ועוד).

ייעשה בשלבים הבאים:

- באפליקציה לחץ: תפריט > הגדרות > גיבוי הקלד את שם הגיבוי > לחץ 'גיבוי' לשמירה.
- ניתן גם לגבות לזיכרון נייד חיצוני (DISK ON KEY) חבר את הזיכרון הנייד לחיבור USB ביחידה המרכזית ובחלון הגיבוי סמן את משבצת 'גבה ל-USB'.

טיפ 1: המערכת מבצעת גיבוי יומי באופן אוטומטי | טיפ 2: מומלץ לבצע גיבוי לאחר הגדרת המערכת הראשונית

- שים לב - לא ניתן לגבות את הרשאות המשתמשים במערכת

שיחזור הגדרות:

- חבר את התקן הזיכרון הנייד (USB) בו השתמשת לגיבוי, או גבה מזכרון פנימי.
- באפליקציה לחץ על תפריט > הגדרות > שיחזור > בחר את השיחזור הרצוי מה-USB או מהגיבוי היומי

גיבוי הרשאה לאפליקציה:

- ניתן לגבות את הרשאת המשתמש למקרה בו תימחק האפליקציה במכשיר הטלפון.
- לחץ על תפריט > מיקומים שלי > עריכה > גיבוי ל-SD
- ניתן תמיד לבטל את ההרשאה דרך מנהל מערכת או באמצעות כפתור האיפוס במערכת המרכזית.

שינוי תדר IR

משדר ה-IR החכם משדר בשלושה תדרים שונים כך שניתן יהיה לשלוט על כמה שיותר מוצרים. כבירת מחדל השקע החכם משדר בתדר 38Khz ויכול לשדר גם בתדרים 32Khz ו-54Khz.

שינוי תדר נעשה באופן הבא:

במסך לימוד פקודה חדשה (איור 5) לוחצים על learn new action ובמקום לשדר פקודה בשלט (איור 6) לוחצים על השקע החכם את מספר הלחיצות הנדרש (השקע לא יראה חיווי כלומר יכבה וידלק ומסך הצימוד באפליקציה ייסגר. יש להמשיך את התהליך על אף שהמסך נעלם) בסוף התהליך השקע יהבהב ויסמן את התדר הנבחר:

בהגדרת
54Khz
5 לחיצות
ובסימון השקע החכם
יהבהב 3 פעמים

בהגדרת
32Khz
4 לחיצות
ובסימון השקע החכם
יהבהב פעמיים

בהגדרת
38Khz
3 לחיצות
ובסימון השקע החכם
יהבהב פעם אחת



חיבור הרפיטר

- טרם חיבור הרפיטר לחשמל לוחצים במסך הבית על EDIT < + < ADD SWITCH ומיידי בהופעת מסך הצימוד מחברים את הרפיטר לחשמל.
- הרפיטר יהבהב, בשלב הזה פעל לפי ההוראות באפליקציה (שם, מיקום וכו').
- רפיטר מסוג 500M לחץ EDIT < + < ADD SWITCH ובאמצעות סיכה לחץ על כפתור הצימוד בדופן הרפיטר (בין האנטנה לספק הכוח מקביל לכפתור האיפוס ביחידה המרכזית).

תעודת אחריות

תעודה זו נכנסת לתוקף ביום ההתקנה ומותנת במילוי מלא של כל הפרטים מטה.
*האחריות כמפורט בתעודת האחריות באתר החברה * במקרה בו לא תמולא תעודה זו כנדרש תחול
האחריות מתאריך היצור המוטבע על גבי המוצר ללא קשר לתאריך ההתקנה!

שם המתקין + מספר המתקין	_____
ח.פ / ע.מ	_____
תאריך ההתקנה	_____
כתובת ההתקנה	_____
כמות יחידות	_____
שם הלקוח	_____
חתימה + חותמת מתקין	_____
חתימת לקוח	_____

איפוס הגדרות המערכת / איפוס משתמשים

הפעלה מחדש:

לחצו על כפתור ההפעלה מחדש (פעולה זו עלולה לגרום לאיבוד נתונים אחרונים שטרם נשמרו)

איפוס משתמשים וסיסמאות:

- איפוס משתמשים יבוצע רק במידה ואין מכשיר נוסף המוגדר כמנהל מערכת (דרכו ניתן לבצע הוספת משתמשים).
- גשו ליחידה המרכזית ובאמצעות סיכה לחצו לחיצה קצרה (חצי שנייה) בכפתור האיפוס.
- לאחר סיום הבהוב הנורה ביחידה, וודאו כי הינכם מחוברים לרשת האלחוטית הנכונה והפעילו מחדש את האפליקציה.

איפוס הגדרות המערכת:

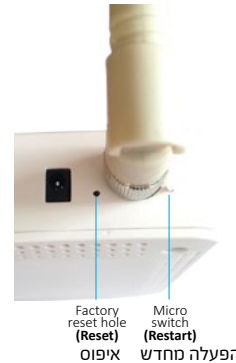
אזהרה! כל נתוני המערכת ימחקו.

- גשו ליחידה המרכזית ובאמצעות סיכה לחצו לחיצה ארוכה (כ-5 שניות) בכפתור האיפוס.

- ריסט בלחיצה על כפתור הריסט סמוך לאנטנה.
- איפוס ההגדרות יכול להתבצע גם באמצעות האפליקציה
- הגדרות < ריסט מערכת מרכזית > הזן את קוד ברירת המחדל 1234
או את הקוד האישי שלך < המערכת תתאפס.

ביטול נעילת מתגים בחירום:

יש ללחוץ על כפתור ההפעלה מחדש של המערכת המרכזית ומיד עם הופעת הבהוב הנורה האדומה יש ללחוץ על כפתור האיפוס.



SwitchBee

A Quick Switch to A Smart Home

info@switchbee.com | www.switchbee.com

עריכה מקצועית: שמחי כהן מנהל טכני